

**LINHA DOBRADIÇA**  
**FICHA TÉCNICA**  
**3.1/2" X 3"**

**PINO CHATO SEM ANEL**  
**PESADA - 2,0 mm**

**Características:**

Em Aço Carbono

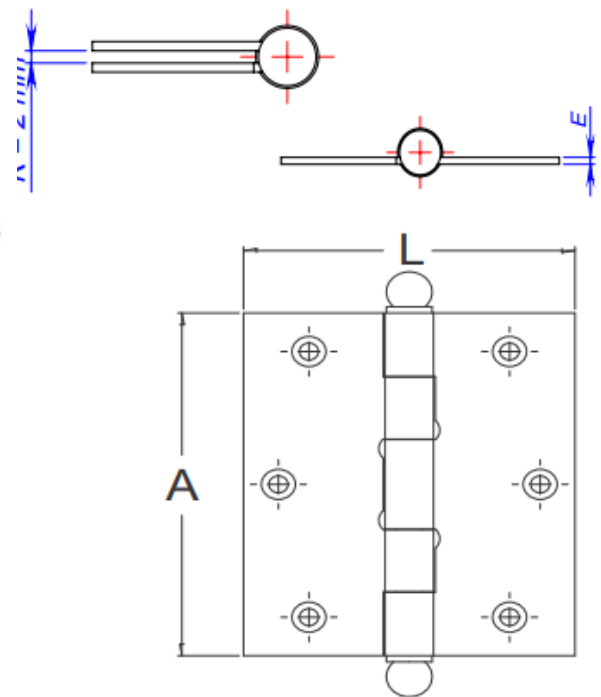
3 dobradiças por porta

Peso máximo da porta 35kg

Disponível com cantos retos e arredondados (raio de 15mm)



**MEDIDAS**



**ACABAMENTOS**



CR  
CROMADO



CRA  
CROMO ACETINADO



RP  
RESINADO PRETO



ANT  
ANTIQUE

POL.	Dimensões (A x L)		Espessura
	mm	mm	mm
3 x 2½	76 x 64		2,00