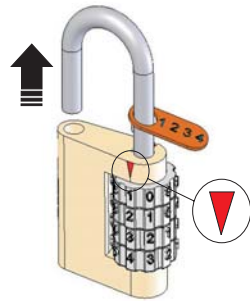


NOVO SEGREDO

POSICIONE OS DISCOS NA DIREÇÃO DA SETA EXISTENTE NO CORPO DO CADEADO (Fig.1) DE ACORDO COM A COMBINAÇÃO GRAVADA NA CHAPA DE IDENTIFICAÇÃO. ABRA O CADEADO EXTRAINDO A HASTE.

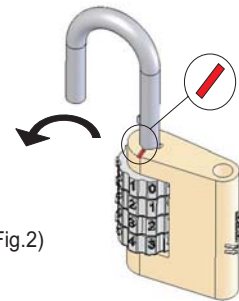
(Fig.1)



1.

COM O CADEADO ABERTO, POSICIONE A HASTE NA DIREÇÃO OPOSTA, GIRE OS DISCOS ATÉ A POSIÇÃO INDICADA (Fig.2) DE ACORDO COM O CÓDIGO ATUAL

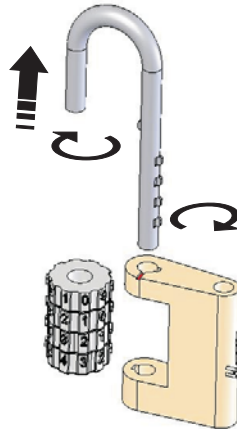
(Fig.2)



2.

PUXE A HASTE NO SENTIDO DE ABERTURA DO CADEADO E COM PEQUENOS MOVIMENTOS PARA FRENTE E PARA TRÁS, RETIRE A HASTE DO CORPO DO CADEADO (Fig.3)

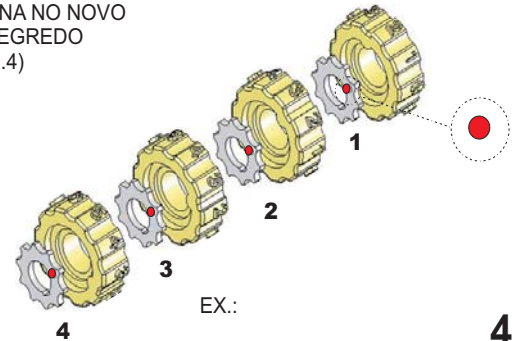
(Fig.3)



3.

MONTE O NOVO SEGREDO RETIRANDO E POSICIONANDO A TRAVA INTERNA NO NOVO NÚMERO DO SEGREDO DESEJADO (Fig.4)

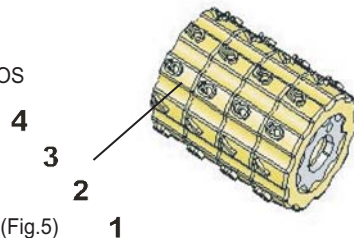
(Fig.4)



4.

ORDENE OS DISCOS, CONFIRME E "ANOTE" O NOVO SEGREDO (Fig.5), PEGUE OS DISCOS ORDENADOS E POSICIONE NO CORPO DO CADEADO NA DIREÇÃO INDICADA (Fig.3), COM PEQUENOS MOVIMENTOS PARA FRENTE E PARA TRÁS. INTRODUZA A HASTE ATÉ O FINAL.

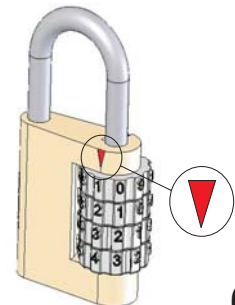
(Fig.5)



5.

RETORNE COM OS DISCOS ORDENADOS NA POSIÇÃO DA SETA (Fig.1); COM A HASTE NA POSIÇÃO DE FECHAR, PRESSIONE; PARA TRAVAR GIRE OS DISCOS ALEATORIAMENTE

(Fig.6)



6.

PARA ABRIR O CADEADO, POSICIONE O SEGREDO (Fig.1) PUXE A HASTE.

7.