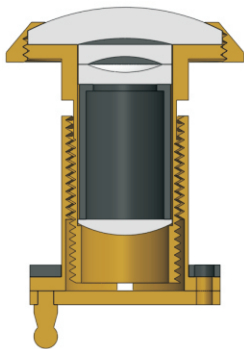
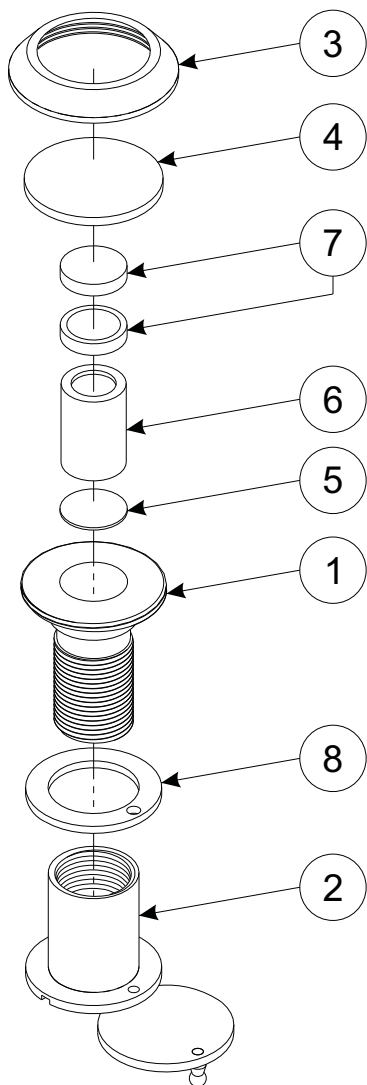


# Instrução de montagem do Olho Mágico

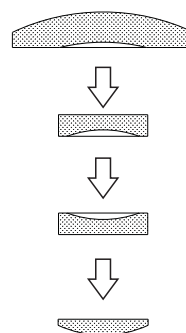


Caso necessite desmontar o olho mágico, atente para o posicionamento correto de suas lentes, pois são elas as responsáveis pelo sistema de visualização do olho mágico.



Nº	DESCRIÇÃO
01	Base externa
02	Base interna
03	Tampa
04	Lente superior
05	Lente inferior
06	Espaçador
07	Lente intermediária
08	Arruela plástica

Segue abaixo a montagem correta do jogo de lentes contido no olho mágico:



OBS: Evite sujar, arranhar ou danificar as lentes para que as mesmas não percam sua funcionalidade.